

# とう しば とう き 東芝が作った1号機たち



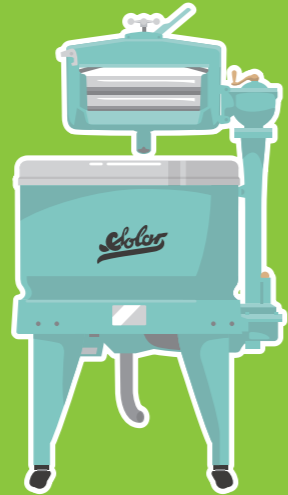
東芝は長い歴史の中で「日本初」「世界初」となったせいでたくさん作りだしました。わたしたちの生活をべんりゆたかなものにしてきた1号機たちの一部をご紹介します!!



1930 (昭和5年)

## 日本初の電気洗濯機

モーターの力で水を左右にかき回して洗濯します。洗濯機の上には、洗濯物をしぼるローラーもついていました。



それまでは...  
たらいと洗濯板



水はつめたいし  
時間もかかる  
つらい仕事!!

電気洗濯機が登場!!

自動で楽ちん!!  
あいた時間を  
ほかの事に  
使える



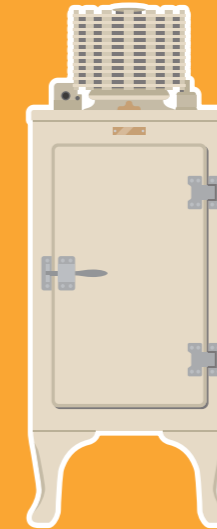
しゃりん  
車輪がついているよ

Q クイズ：日本初の洗濯機に車輪がついているのはなぜ?

1930 (昭和5年)

## 日本初の電気冷蔵庫

安定してひやせるので食べ物を長くほそんでできるようになりました。氷を作ることできます。



それまでは...  
氷でひやす冷蔵庫



氷が溶けたら  
そのたびに  
交換が必要

電気冷蔵庫が登場!!

ずっと  
ひやしておけるから  
毎日買い物に行か  
なくてもいい!



上についているのは  
ひやすためのそうち

Q クイズ：日本初の冷蔵庫のねだんはいくらだった?

1955 (昭和30年)

## 日本初の自動式電気釜(炊飯器)

きめられた量のお米と水をいれ、ボタンをおすだけでだれでもおいしくごはんがたけました。



それまでは...  
かまどでたく



かまどの前を  
はなれられないし  
火かげんもむずかしい

電気炊飯器が登場!!

スイッチ一つで  
だれでもかんたんに  
ごはんがたける



自動でスイッチが  
切れるのがポイント!

Q クイズ：現在の炊飯器と使い方がちがうところは？  
そとがま うちがま  
外釜と内釜の間に「 」をいれる

1961 (昭和36年)

## 日本初の業務用電子レンジ

電磁波(マイクロ波)を当て、中にふくまれる水分を細かく振動させることで食べ物を温めます。



それまでは...  
火を使って温めなおす



料理が冷めたら  
温めなおすのが  
たいへん

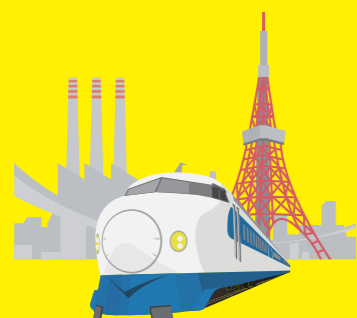
電子レンジが登場!!

火を使わず  
だれでも  
かんたんに  
温められる



さいしょ  
最初の電子レンジは  
大きかったんだね!!

Q クイズ：日本初の電子レンジはどこで使われた?



## ほしい道具ベスト3 三種の神器

1950年代に、ほしい道具の1位から3位となったのは電気洗濯機、電気冷蔵庫、白黒テレビ。これらは天皇家に受けつがれる三つの宝物にたとえて「三種の神器」とよばれました。

その後、さらに生活がゆたかになってきた1960年代には新・三種の神器として、自動車、カラーテレビ、クーラーがあげられました。



Q きみの考える三種の神器は何ですか?